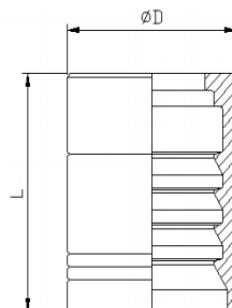
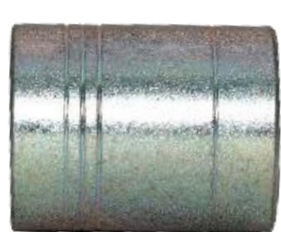


# JS912 | Côtes de Sertissage

Crimping diameters

MAJ  
14/04/21



Côtes de sertissages téléchargeables sur : [www.bjflex.com](http://www.bjflex.com)

TOLERANCE SERTISSAGE : 0 / - 0.3

Diamètre Tuyau	JUPES Ø X long	Paramètres Sertissage	TUYAU / HOSES									
			2SNK	R2A	R2AT	SPC2	SPC3	R9R	4SH	ULTRA	XTRA	
DN06 1/4	JS91206 Ø 22x30.5	Lg Dénudage	Sans	23	23				23			
		Ø serti	<b>18.2</b>	<b>17.9</b>	<b>17.9</b>				<b>19.4</b>			
DN10 3/8	JS91210 Ø 26X33	Lg Dénudage	Sans	26	26			26	26			
		Ø serti	<b>22.9</b>	<b>22.5</b>	<b>22.8</b>			<b>20.9</b>	<b>23.5</b>			
DN13 1/2	JS91213 Ø 30X37	Lg Dénudage	Sans	28	28			28	28			
		Ø serti	<b>25.7</b>	<b>25.2</b>	<b>25.2</b>			<b>26.2</b>	<b>25.3</b>			
DN16 5/8	JS91216 Ø 32X44	Lg Dénudage	Sans	33	33	33	33	33	33			
		Ø serti	<b>28.4</b>	<b>27.5</b>	<b>28.1</b>	27.6	<b>29.0</b>	<b>29.3</b>				
DN19 3/4	JS91219 Ø 38X49	Lg Dénudage	Sans	39	39			39	39	39	39	39
		Ø serti	<b>33.3</b>	<b>33.5</b>	<b>33.5</b>			<b>33.3</b>	<b>33.8</b>	<b>33.7</b>	<b>34.3</b>	<b>33.7</b>
DN25 1"	JS91225 Ø 46X58	Lg Dénudage	Sans	46	46			46	46	46	46	46
		Ø serti	<b>42.5</b>	<b>40.8</b>	<b>40.9</b>			<b>41.5</b>	<b>41.3</b>	<b>41.2</b>	<b>41.7</b>	<b>41.7</b>
DN32 1"1/4	JS91232 Ø 56X63	Lg Dénudage		51	51				51	51	51	
		Ø serti		<b>49.5</b>	<b>49.5</b>				<b>50.9</b>	<b>48.8</b>	<b>49.2</b>	
DN38 1"1/2	JS91238 Ø 64X72	Lg Dénudage		58	58				58	58		
		Ø serti		<b>57.2</b>	<b>57.2</b>				<b>59.1</b>	<b>57.4</b>		
DN50 2"	JS91250 Ø 76X78	Lg Dénudage		62	62				62	62		
		Ø serti		<b>69.0</b>	<b>69.0</b>				<b>71.3</b>	<b>69.8</b>		

Attention : les valeurs sont données à titre indicatif, contrôle à la pige de la déformation du nipple

[www.bjflex.com](http://www.bjflex.com)